

# コントロール弁

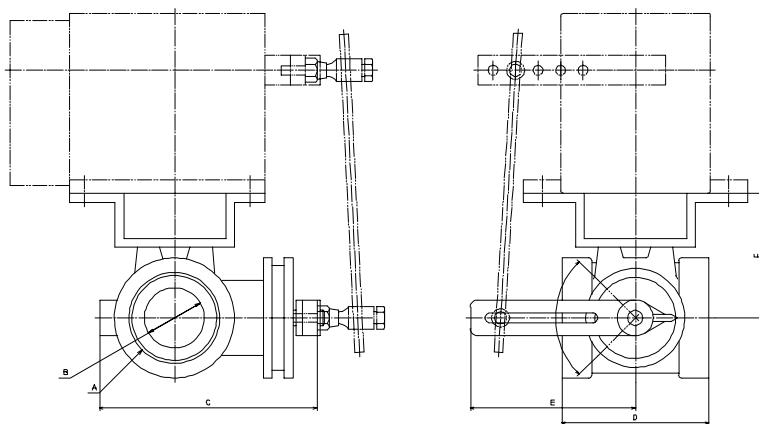
BVC-20A BVC-25A BVC-32A BVC-40A BVC-50A  
 BVC-65A BVC-80A BVC-100A BVC-125A BVC-150A



## ●特長

ガスおよびエアの流量制御用バタフライバルブである。コントロールモータの取付版付きで、専用のリンケージが用意されている。バルブの駆動リンクは0.1kg-m以下。リンク回転半径の調節幅は40～105mmである。

## ●外形図



## ●仕様

器種	BVC-20A	BVC-25A	BVC-32A	BVC-40A	BVC-50A	BVC-65A	BVC-80A	BVC-100A	BVC-125A	BVC-150A
接続径	A RC 3/4	RC1	RC1 1/4	RC1 1/2	RC2	RC2 1/2	RC3	RC4	RC5	RC6
B	φ18	φ22	φ26	φ32	φ40	φ50	φ65	φ80	φ100	φ125
C	105	113	119	128	141	168	184	212	253	273
D	72	72	80	80	98	98	98	150	160	160
E	110	110	110	110	110	110	110	110	110	110
F	75	75	75	75	80	90	100	110	124	134
重量 (kg)	1.7	1.8	2.0	2.1	2.9	3.6	4.4	9.1	13.8	14.6

## NARITA グループ会社概要 Outline of NARITA Group Companies

### □株式会社 成田製作所

本社 〒613-0035 京都府久世郡久御山町下津屋富城91  
 TEL:0774-43-5811 FAX:0774-44-1103  
 ホームページ <http://www.narita-mfg.co.jp/>  
 メールアドレス [narita-info@narita-mfg.co.jp](mailto:narita-info@narita-mfg.co.jp)

### □株式会社 ナリタテクノ

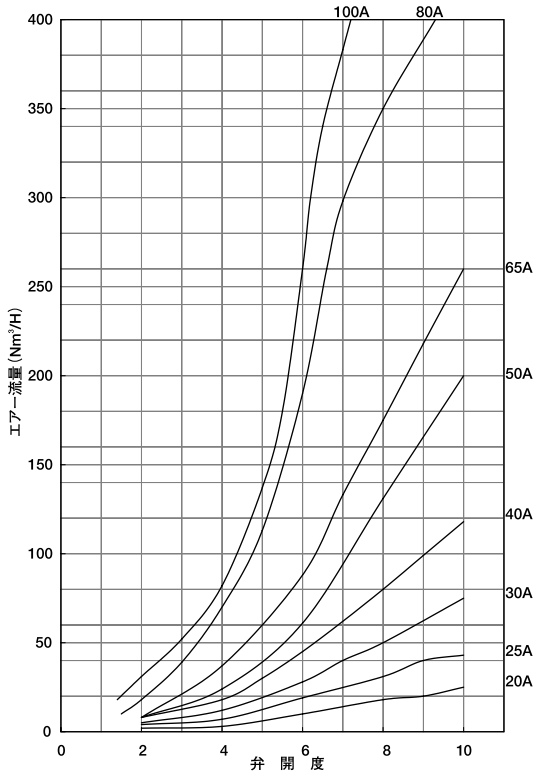
本社 〒489-0063 愛知県瀬戸市上陣屋町20番地 TEL:0561-21-1111 FAX:0561-21-1112  
 東京営業所 〒167-0042 東京都杉並区西荻北4-4-2 セレスト西荻窪103 TEL:03-5303-1851 FAX:03-5303-1852  
<http://www.naritatechno.co.jp/>  
 メールアドレス [info@naritatechno.co.jp](mailto:info@naritatechno.co.jp)

### □株式会社 成田製陶所

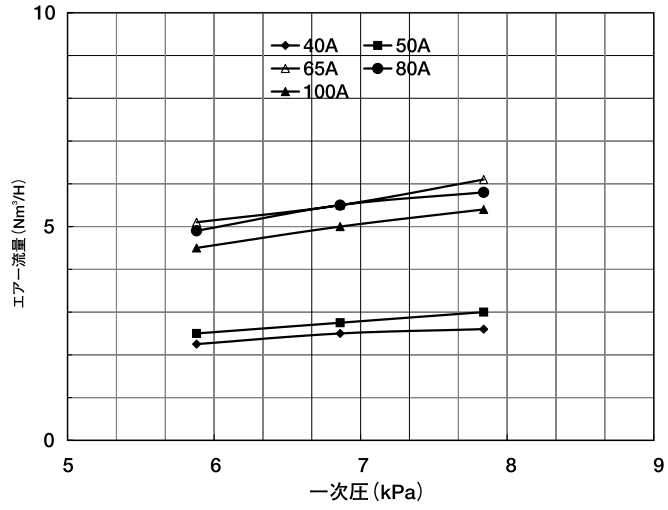
山口工場 〒489-8680 愛知県瀬戸市大坂町333 TEL:0561-82-6138 FAX:0561-84-9677  
 東京営業所 〒130-0021 東京都墨田区線4-20-17 ハイム・セラフ1F TEL:03-5600-8166 FAX:03-5600-8167  
<http://www.naritaseitosh.co.jp/>  
 メールアドレス [info@naritaseitosh.co.jp](mailto:info@naritaseitosh.co.jp)

# ● データ

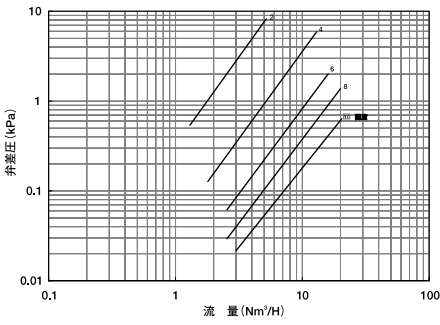
△P=0.98kPaのときのBVC流量特性



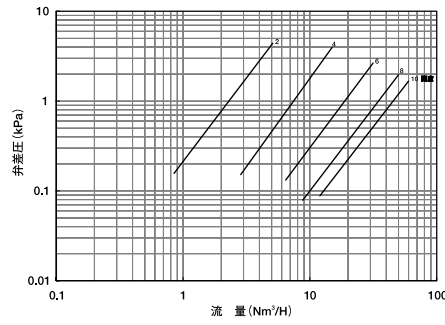
BVC開度0のときの流量特性



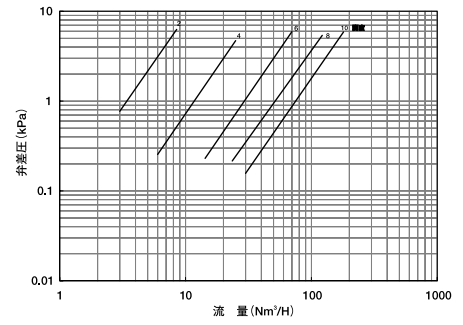
弁差圧-流量特性表 BVC-20A



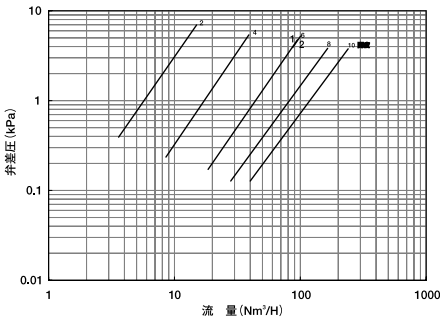
弁差圧-流量特性表 BVC-25A



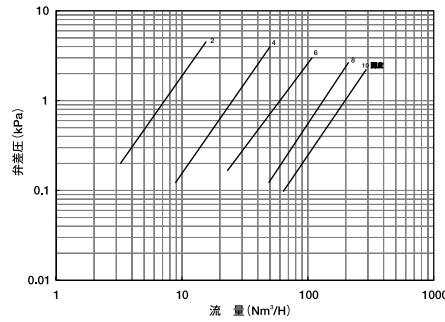
弁差圧-流量特性表 BVC-32A



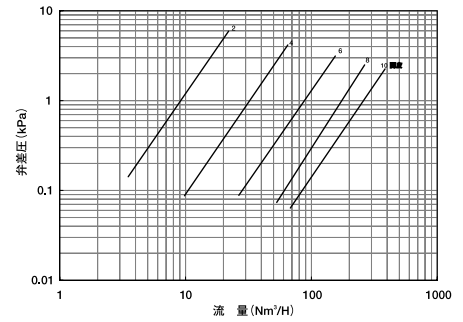
弁差圧-流量特性表 BVC-40A



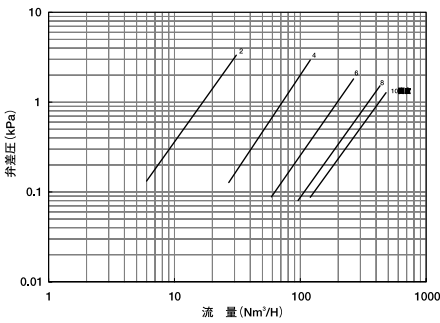
弁差圧-流量特性表 BVC-50A



弁差圧-流量特性表 BVC-65A



弁差圧-流量特性表 BVC-80A



弁差圧-流量特性表 BVC-100A

